

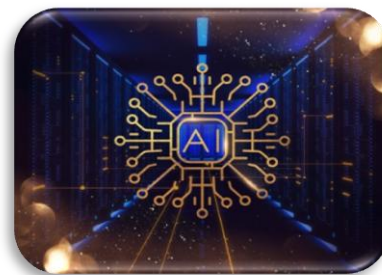
Regulamin konkursu plastycznego: „AI w naszym życiu – pomocnik czy zagrożenie?”

1. Organizator konkursu

Organizatorem konkursu jest Zespół Szkolno Przedszkolny w Lelowie.

2. Cele konkursu

- Pobudzanie kreatywności uczniów.
- Zachęcenie do refleksji nad rolą sztucznej inteligencji (AI) w codziennym życiu.
- Rozwijanie świadomości na temat korzyści i zagrożeń związanych z rozwojem technologii.



https://commons.wikimedia.org/wiki/File:Artificial_Intelligence_%26_AI_%26_Machine_Learning.jpg

3. Uczestnicy konkursu

Konkurs jest adresowany do uczniów klas **IV-VIII** szkoły podstawowej.

4. Tematyka konkursu

Prace powinny przedstawiać:

1. W jaki sposób sztuczna inteligencja wpływa na nasze życie (np. w edukacji, rozrywce, medycynie).
2. Zarówno pozytywne, jak i negatywne aspekty jej wykorzystania.
3. Autorskie wizje przyszłości z AI.

5. Forma prac konkursowych

- Praca plastyczna wykonana w dowolnej technice, np.:
 - Rysunek (ołówki, kredki, pastele).
 - Malarstwo (farby plakatowe, akwarele).
 - Kolaż lub grafika komputerowa (wydrukowana lub przesłana w formie cyfrowej jako plik graficzny w formacie .png, .jpg lub .pdf).
- Format pracy: minimum A4, maksimum A2.

6. Zasady zgłaszania prac

- Każda praca powinna być podpisana na odwrocie lub w pliku (imię i nazwisko autora, klasa, tytuł pracy).
- Prace plastyczne należy dostarczyć do p. Doroty Sękali lub p. Marty Lubaś, prace cyfrowe należy przesłać na adres: d.sekala@zsplelow.pl.
- Termin zgłaszania prac: do **07.03.2025 r.** (piątek).

7. Kryteria oceny

Prace konkursowe będą oceniane przez komisję konkursową według następujących kryteriów:

- Zgodność z tematyką konkursu.
- Oryginalność i pomysłowość.
- Estetyka wykonania pracy.
- Wyrazistość przekazu.

8. Nagrody

- Laureaci konkursu otrzymają dyplomy oraz nagrody rzeczowe.
- Autorzy nagrodzonych prac otrzymają także częściową ocenę celującą z informatyki.
- Wybrane prace zostaną zaprezentowane na wystawie w szkole oraz opublikowane na stronie internetowej szkoły.

9. Postanowienia końcowe

- Prace zgłaszane na konkurs muszą być wykonane samodzielnie. W przypadku wykrycia plagiatu praca zostanie zdyskwalifikowana.
- Uczestnik, zgłaszając pracę, wyraża zgodę na jej publikację w mediach szkolnych.
- Organizator zastrzega sobie prawo do niezakwalifikowania prac niespełniających wymagań regulaminu.